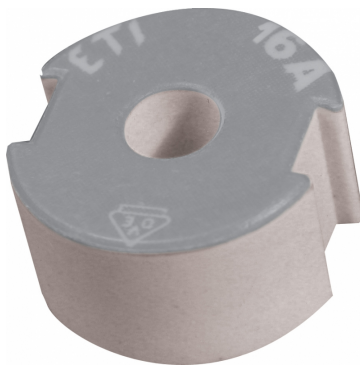


## VDII 16A



### Specyfikacje

Numer katalogowy	002342005
Opis	VDII 16A
Nazwa klasy	Wstawka kalibrowa
Grupa produktowa akcesoriów	Gniazdo bezpiecznikowe do wkładek D
Do stosowania z	VDII do podstawy bezpiecznikowej E27
Typ akcesoriów	Wstawka kalibrowa

[Strona produktu online](#) 

### Inna dokumentacja

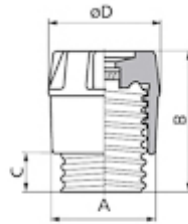
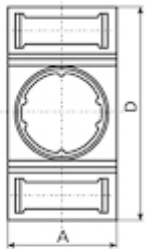


[Katalog danych technicznych](#)  
[Certyfikat](#)  
[Model 3D](#)  
[Instrukcja obsługi](#)  
[Deklaracja CE](#)  
[Plik EPLAN](#)

## Międzynarodowa klasyfikacja ETIM

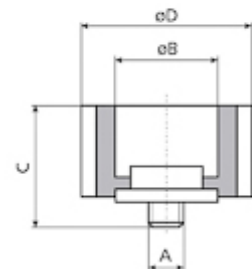
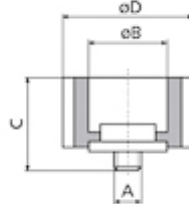
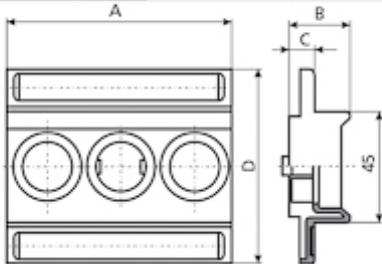
Klasyfikacja	EC000085
Nazwa klasy	Wstawka kalibrowa wkręcana D
Rozmiar	DII
Prąd znamionowy	16A
Kod koloru	Szary

# Rysunek wymiarowy



	$I_n$ [A]	A	B	C	D
EZN, EZV	25	40	24	10,8	80
EZN, EZV	63	49	21	9	80

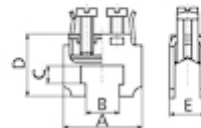
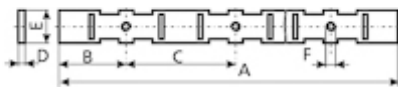
	A	B	C	D
KDI	23	35	10	26
KDII	34	44	12	35
KDIII	43	44	12	43



	A	B	C	D
EZN, EZV 25/3	121	24	10,8	80
EZN, EZV 63/3	148	21	9	80

$I_n$ [A]	A	B	C	D
2	3/16"	6,5	17	24
4	3/16"	6,5	17	24
6	3/16"	6,5	17	24
10	3/16"	8,5	17	24
16	3/16"	10,5	17	24
20	3/16"	12,5	17	24
25	3/16"	14,5	17	24

$I_n$ [A]	A	B	C	D
35	3/16"	16,5	17	30
50	3/16"	18,5	17	30
63	3/16"	20,5	17	30



	$I_n$ [A]	A	B	C	D	E	F
EZR	25	1000	32	52	3	16	3/16"
EZR	63	1000	38	62	3	16	3/16"

for cross section [mm <sup>2</sup> ]	A	B	C	D	E
16	25	12,5	3,5	17	7,3
35	28	12,5	6,5	21,5	12,6