



# CorePro LEDtube EM/ Mains



## CorePro LEDtube 1200mm 15.5W 840 T8

CorePro LEDtube to niedrogie źródło światła LED mogące zastępować świetlówki T8. Pozwala uzyskać efekt naturalnego światła w instalacjach oświetlenia ogólnego. Ze względu na swoją energooszczędność jest bardzo przyjazna środowisku

### Wskazówki bezpieczeństwa i ostrzeżenia

• -

### Dane produktu

Informacje ogólne	
Podstawa-nasadka	G13 [Medium Bi-Pin Fluorescent]
Nominalny okres eksploatacji	50 000 h
Cykl Przelączania	200 000
Lighting Technology	LED
Wartość referencyjna pomiaru strumienia	Sphere
Znak CE	Tak
Zgodność z normą UE RoHS	Tak

### Dane techniczne oświetlenia

Kod barwy	840 [CCT of 4000K]
Kąt rozsytu światła (Nom)	240 °
Strumień Świetlny	1 800 lm
Oznaczenie koloru	Chłodny biały (CW)
Skorelowana Temperatura Barwowa (Nom)	4000 K
Skuteczność świetlna (znamionowa) (Nom)	116 lm/W
Jednorodność barw	<6
Wskaźnik oddawania barw (CRI)	80
LLMF At End Of Nominal Lifetime (Nom)	70 %

Wartość migotania (PstLM)	1
Wartość efektu stroboskopowego (SVM)	0,9
Photobiological safety according to EN 62471	RG0

### Eksploatacja i połączenie elektryczne

Częstotliwość linii	50 to 60 Hz
Częstotliwość wejściowa	50 do 60 Hz
Zużycie energii	15,5 W
Lamp Current (Nom)	84 mA
Czas uruchomienia (Nom)	0,5 s
Czas rozświetlania do osiągnięcia 60% maksymalnego strumienia światła	0,5 s
Współczynnik mocy (ułamek)	0,9
Napięcie (Nom)	220-240 V
LED alternative to fluorescent lamp power	36 W
Kompatybilność balastu	EM/sieć

### Temperatura

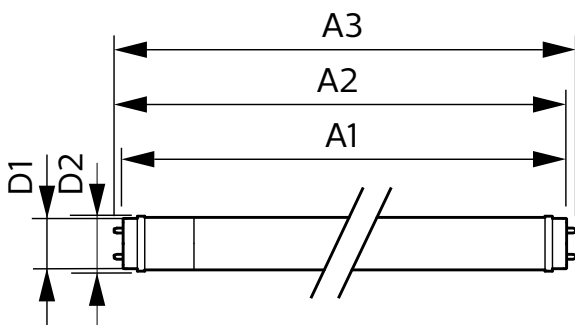
Zakres temperatur otoczenia	Od -20°C do 45°C
-----------------------------	------------------

# CorePro LEDtube EM/Mains

Maksymalna temperatura obudowy (Nom)	60 °C
<b>Układy sterowania i ściemnianie</b>	
Z możliwością przyciemniania	Nie
<b>Mechanika i korpus</b>	
Wykończenie żarówki	Matowy
Materiał żarówki	Szyba
Kształt bańki	T8
<b>Certyfikaty i zastosowania</b>	
Klasa Efektywności Energetycznej	E
Energooszczędny produkt	Tak
Oznaczenia Certyfikatów	Zgodność z normą RoHS Znak CE Certyfikat KEMA Keur
Zużycie energii elektrycznej w kWh/1000 h	16 kWh

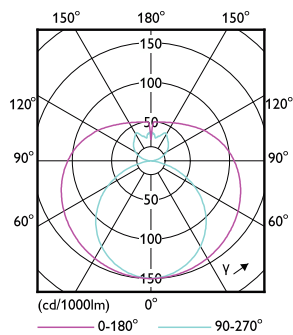
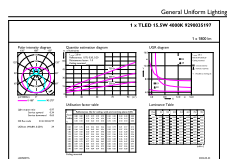
Numer Rejestracyjny EPREL	1384728
<b>Dane techniczne produktu</b>	
Nazwa produktu na zamówieniu	CorePro LEDtube 1200mm 15.5W 840 T8
Pełna nazwa produktu	CorePro LEDtube 1200mm 15.5W 840 T8
Full EOC	871951444807000
Kod zamówienia	44807000
Materiał Nr (12NC)	929003519702
Numerator - Quantity Per Pack	1
EAN/UPC – Produkt/opakowanie	8719514448070
Numerator - Packs per outer box	20
EAN/UPC – Opakowanie	8719514448087

## Rysunki techniczne



Product	D1	D2	A1	A2	A3
CorePro LEDtube 1200mm 15.5W 840 T8	25,7 mm	28 mm	1 198 mm	1 205 mm	1 212 mm

## Dane fotometryczne

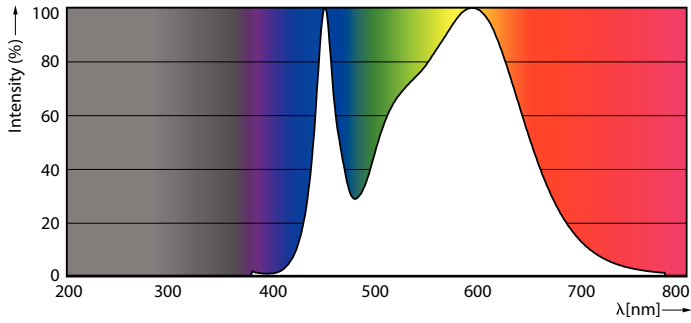


General uniform lighting - CorePro LEDtube 1200mm 15.5W 840 T8

Light Distribution Diagram - CorePro LEDtube 1200mm 15.5W 840 T8

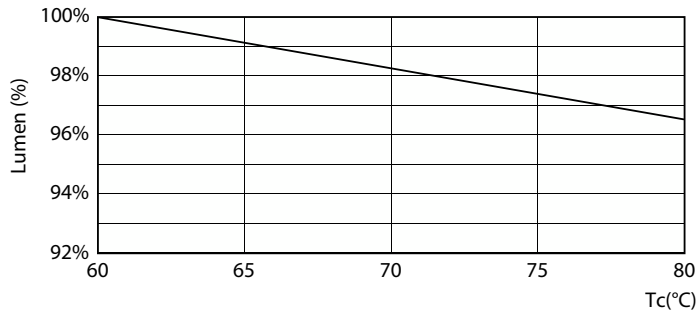
# CorePro LEDtube EM/Mains

## Dane fotometryczne

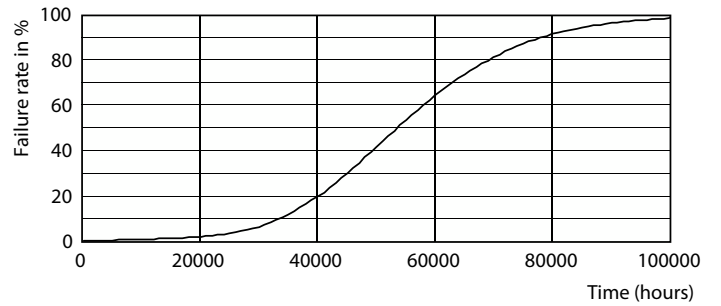


Spectral Power Distribution Colour - CorePro LEDtube 1200mm 15.5W 840 T8

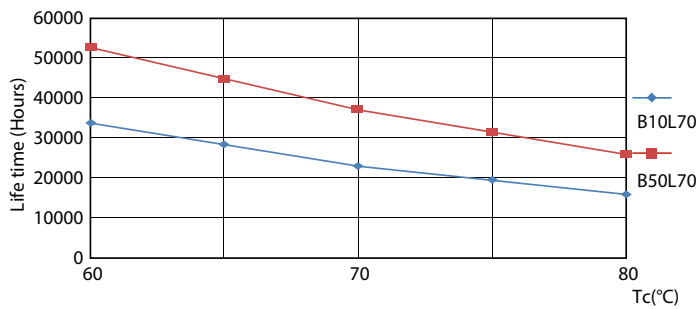
## Okres eksploatacji



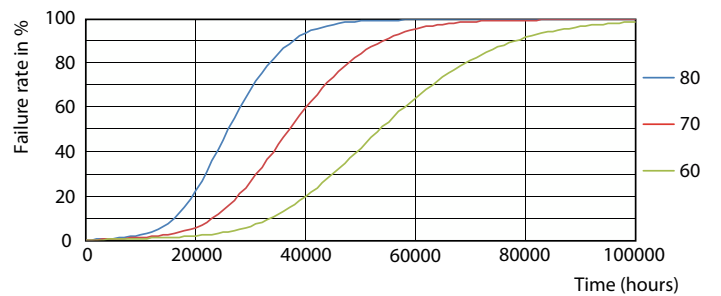
Lumen Maintenance Diagram - CorePro LEDtube 1200mm 15.5W 840 T8



Life Expectancy Diagram - CorePro LEDtube 1200mm 15.5W 840 T8



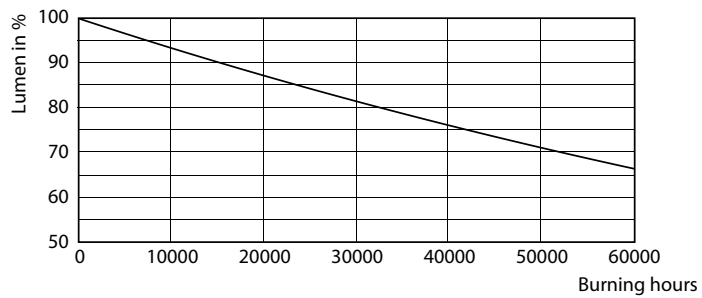
Life Expectancy Diagram - CorePro LEDtube 1200mm 15.5W 840 T8



Life Expectancy Diagram - CorePro LEDtube 1200mm 15.5W 840 T8

## CorePro LEDtube EM/Mains

### Okres eksploatacji



Lumen Maintenance Diagram - CorePro LEDtube 1200mm 15.5W 840 T8

